

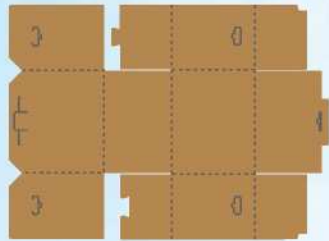
環境に優しい段ボール箱

エコ・ロジ・パコ



文書保存箱
規格 A4 サイズ

ファイリングケース
6cm タイプ
9cm タイプ



登録第 3142249 号 組立式収納箱 文書保存箱

一枚のシートを折込む事で組み立てるため、糊や粘着テープ、金具など資源を節約します。

春夏秋冬と変わりゆく季節に応じて様々な顔を見せる落葉樹林は
栄養豊かな水を作り、川となって海に注ぎ、多種多様な生物を育んできました。
戦後植林された杉に代表される針葉樹林は、生活環境の変化と経済的判斷の元
放置林とされ、光の入らない湿地帯化となっています。
劣悪な環境下で育った杉は花粉症や土砂崩れ、獣害など現代の社会問題を引き起こしています。
私たちは今こそ日本の木々を適切に活用して行き、
里山の再生を行う事が自然と人との共生に欠かせないものだと思います。

地球環境保護活動は私たち一人一人の身近な生活の中で
考え行動を起こす事が第一となります。
私たちの提案する「エコ・ロジ・パコ」はほんの小さな事かもしれませんが。
しかし地球温暖化防止活動に一言を投じることになれば至福の極みと思います。

テープなどを使用しないことで何が従来品と違うの？

リユースできる

粘着テープの剥ぎ取り跡が残らないので、繰り返し使用できます。更に金属による錆の浸食もない為長期保管が可能です。



従来品は再封・解体時
痛みものが多い



差込式で繰り返し開封できる

簡単リサイクル

段ボールはリサイクルの優等生と言われるように、リサイクル率は95%達成しています。しかしそれは分別を行ったものについての話。本製品は、分別作業なく折り畳みだけでリサイクルへ出せます。



従来品は分別作業が必要



分別いらずで折り畳みだけ

強度に優れた二重構造

今まで3段までだった積み上げも5段まで可能。耐荷重も20kgから30kgへと頑丈な作りです。また包み込むように折る構造のため、底抜けの心配がありません。



従来品は側面一重構造のため
耐荷重20kg、積み上げ3段



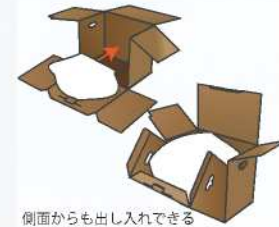
耐荷重30kg
積み上げ5段まで可能

重い物も入れやすい

従来品は重い物も上の出入口まで持ち上げて入れなければなりません。本製品は物を置いてから組み立てられるため、「持ち上げる」行為をなすことで入れやすくしました。



従来品は上方向の出し入れのみ



側面からも出し入れできる

使う事でどんなメリットがあるの？

段ボールを破棄するたびに発生していた

人手

時間 経費

の削減に繋がります

職場の5S活動、資料、帳簿、伝票等の保管、運搬にご活用ください。

私たちは、段ボール事業活動を通じて 地域貢献を目指しています。

- ◇弊社はファブレスメーカーとして、販売地域で製造委託し、製品製造を行います。
- ◇地域の障がい者自立支援施設の「作業メニューの増加」と「利用者工賃の倍増」をトータルサポート致します。
- ◇弊社商品販売収益の一部を販売地域のNPO 及びボランティア団体に支援金として寄付致します。



その箱、待ってください・・・

普段あらゆる場面で使用されている段ボール箱。しかしその箱には多くの接着剤、金属、粘着テープなどを使用して、フタや底を封緘しています。

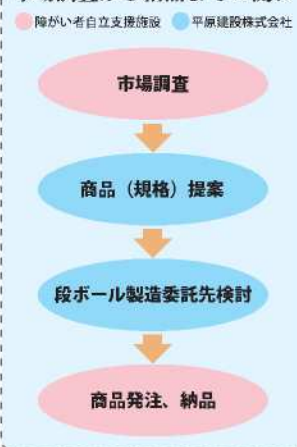
現在日本国内で使用されている段ボール箱は約100億個と発表されています。もし段ボール一箱に平均1mの粘着テープを使用した場合、日本国内総計100億mの粘着テープが必要ということになります。剥ぎ取られたテープは再生されることなく燃焼し、CO2発生・・・そして生産から廃棄まで、使用されるエネルギーは膨大なものになります。



エコ・ロジ・パコで
ストップ!! 温暖化

HIRAHARA CONSTRUCTION CO., LTD.

市場調査から納品までの流れ



販売スキーム



企業の社会貢献活動に積極的に取り組み
善循環システムの実践をかねて販売を行って参ります。

箱の形、サイズなどご注文承ります。お問い合わせは下記までご連絡下さい。

社会福祉法人 北ひろしま福祉会
北広島セルプ

〒061-1113 北海道北広島市共栄町4丁目1-12
電話：011-372-7860/011-376-8572
FAX：011-376-8573

エコロジパコ

平原建設株式会社
HIRAHARA CONSTRUCTION CO., LTD.
環境素材事業部

本店：広島県東広島市西条上与丸4丁目2-49
TEL：082-422-2825 FAX：082-422-2853
本社：広島県竹原市中央4丁目6-13
TEL：0846-22-0030 FAX：0846-22-0117