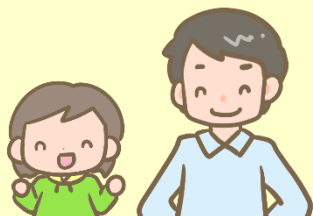


社会福祉法人 北ひろしま福祉会

児童発達支援

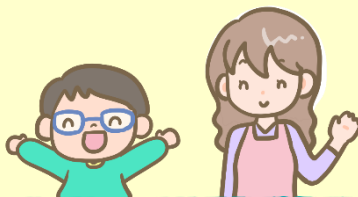
放課後等デイサービス

つなぐ



じりつを サポート

お子さまが自分に自信を持ち、自分の事が好きになれるような土台を築きながら、将来必要となる生活スキル・対人スキル作業スキルを育みます。



家族を 支えます

お子さまの成長の基盤となる家庭での育児や家庭生活への支援をご家族の皆様と一緒に考え、きょうだいさんを含めた家族全体を支えています。



安心できる スタッフ

歴史ある法人だからこそ、福祉経験が豊富なスタッフや、音楽療法士の資格を持ったスタッフがお子さまの育ちをサポートします。

人と地域と未来へ“つなぐ”

- ☺ お子さまが自分らしくいられて、たくさんの人とつながる。そんな居場所を作ります。
- 😊 お子さまとご家族が慣れ親しんだ地域で暮らし続けたいという想いを叶えるために、安心して過ごせる地域を皆様と一緒に作っていきます。
- 👤 大人になった時の就職や福祉的就労やグループホームでの生活など、将来を想像しながら、安心して育つことができる場所にしていきます。

つなぐの1日の予定



平日

- ★ 下校後～送迎・随時通所
- ★ 到着後 自由遊び
- ★ 15:30 みんなの会／体操
- ★ 15:45 全体療育
- ★ 16:00 おやつタイム
- ★ 16:15 個別療育
- ★ 16:45 自由遊び
- ★ 17:15 帰りのしたく
- ★ 17:30 ご自宅へ送迎

学校のない土曜日

- ★ 9:30 つなぐ開所・送迎開始
- ★ 10:30 みんなの会／体操
- ★ 10:45 ごぜんの療育
- ★ 12:00 お昼ごはん
- ★ 13:30 自由あそび／イベント
- ★ 15:30 おやつタイム
- ★ 15:45 自由遊び
- ★ 16:15 帰りのしたく
- ★ 16:30 ご自宅へ送迎

未就学児のお子さまの利用時間

・未就学のお子様は、午前からの受け入れをしています。ご利用時間につきましてはご相談ください。

送迎サービスについて

・北広島市内を中心に送迎を実施しています。



長期休み期間の利用時間について

・長期休み(夏・冬・春休み)の利用時間につきましては、9:30～16:00となります。

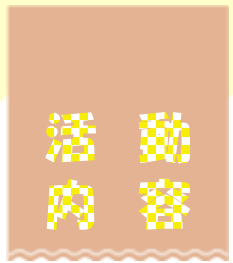
土曜日のプログラムについて

・外出イベントやクッキングを行います。
・月に2～3回開所しています。

※帰宅時間は送迎の順番や地域によって変わりますのでご了承ください。
※土曜日や長期休みの場合はお昼ご飯を持ってきていただくか、当法人のお弁当宅配サービス(1食450円)での購入もしくは調理活動となります。

つなぐの療育

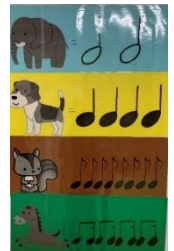
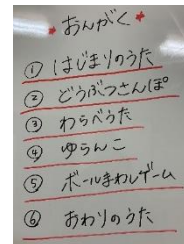
お子さまへの支援の中で「育ちや暮らしへの意欲」「コミュニケーションする力」「生活する力」「自分で決めて、自分で選ぶ力」の4つの柱を活動内容に盛り込んで様々な活動メニューをご用意しています。



音楽療育

ムーブメント療育遊具による音楽表現活動、わらべうたあそび、楽器遊び、リトミックなど楽しく身体を動かす活動を通して、感情表現を豊かにし、運動感覚・感覚機能・社会性などを育みます。

子ども音楽療法士がお子様に合わせて必要な療育を行います。



プレジョブ



当法人で運営している作業所や就労提携先での作業体験を通して、将来「したいこと」、「なりたい自分」を見つけしていきます。その中でコミュニケーションスキル、社会性、自分から取り組む意欲などを育てていきます。

個別療育

お子さま一人一人の学び方に合わせて遊びを中心とした療育を行います。日常の中でも安心して過ごせるよう情報を分かりやすく提示（視覚的な情報提示）をしながら、お子さま一人一人に合わせた過ごしやすい環境を準備しています。





ご利用
案内

利用対象

○障害児通所支援受給者証にて児童発達支援・放課後等デイサービスの通所給付決定を受けている4歳～18歳までのお子さまが対象となります。

利用料金

- 北広島市から交付されている「障害児通所受給者証」をお持ちのお子さまの利用料金は「無料」です。
- 北広島市外にお住いのお子さまは児童福祉法に基づく利用料金の1割分の料金をいただきます。
- つなぐではおやつ代+教材費としてご利用1回につき100円をいただいております。

定員

○児童発達支援・放課後等デイサービス合わせて10名です。

利用時間

○09:30～17:30

- *土曜日は16:30、長期休みは16:00までの営業となります。
- 延長利用に関しましてはご相談ください。
- *北広島市から地域生活支援事業を委託されているフィットマンを利用して利用時間を延長することも可能です。

無料体験

○利用前にお子さまや保護者様が安心して利用できるように無料体験を実施しています。お気軽にお問合せください。

見学のお申込み
お問い合わせ

児童発達支援・放課後等デイサービス つなぐ

Tel. 011-370-1730

〒061-1121 北広島市中央2丁目6-3

<http://www.kitahiro-fukusikai.or.jp/service/tsunagu.html>

北ひろしま福祉会 利用相談センター

Tel. 011-373-7108

平日 9:00～17:00で見学・相談の受付をしております。
お気軽にお問合せ下さい。

